

PRUEBA ACCESO A CICLOS FORMATIVOS DE GRADO SUPERIOR

PARTE COMÚN MATEMÁTICAS

DATOS DEL ASPIRANTE		CALIFICACIÓN PRUEBA
Apellidos:		Nombre:
D.N.I. o Pasaporte:	Fecha de nacimiento: / /	

Instrucciones:

- **Lee atentamente los enunciados antes de contestar a las cuestiones y de resolver los problemas.**
- **La puntuación máxima de cada ejercicio es 2,5 puntos.**
- **Revisa cuidadosamente la prueba antes de entregarla.**
- **Podrán utilizarse calculadoras científicas, pero no con pantalla gráfica ni programables. No se podrá utilizar ningún otro instrumento electrónico.**
- **Se podrá utilizar material de dibujo.**

Ejercicio 1.- Un examen tipo test para unas oposiciones consta de 100 preguntas. La convocatoria establece que cada pregunta acertada suma 1 punto y cada pregunta errónea o no respondida penaliza con 0'25 puntos. El aprobado es a partir de 60 puntos. Indica si son verdaderas (V) o falsas (F) las siguientes afirmaciones:

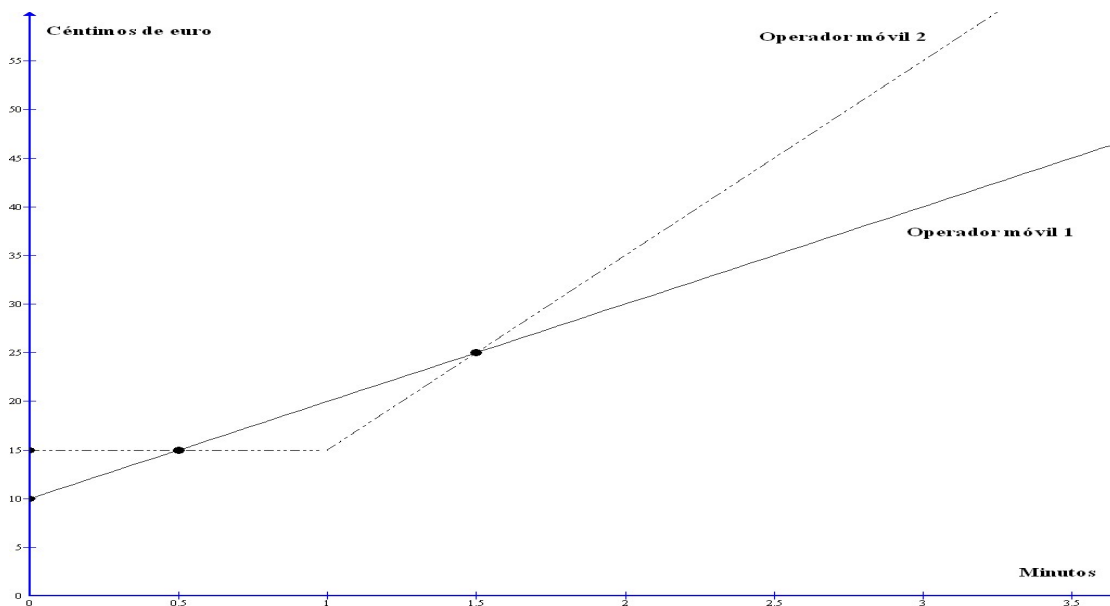
	Respondiendo a 65 preguntas correctamente, el opositor aprueba.
	Para obtener exactamente 70 puntos, el opositor debe responder correctamente a 76 preguntas
	Respondiendo al menos 68 preguntas correctamente, el opositor aprueba.

Ejercicio 2.- Sobre plano a escala 1:50, el salón rectangular de un piso tiene de dimensiones 12 cm de largo por 8 cm de ancho. El constructor quiere poner tarima flotante en el salón y recibe una oferta de 15 € por m² más el 16 % de IVA. Rellena los huecos de las afirmaciones siguientes:

- La superficie real del salón es de m²
- El IVA que tiene que pagar el constructor es de €
- Si el constructor tiene otra oferta de 13'5 € por m² más el 16 % de IVA, el ahorro total sería de€

Ejercicio 3.- La siguiente gráfica muestra, para dos operadores de móviles, el coste en céntimos de euro de una llamada según la duración de ésta en minutos.





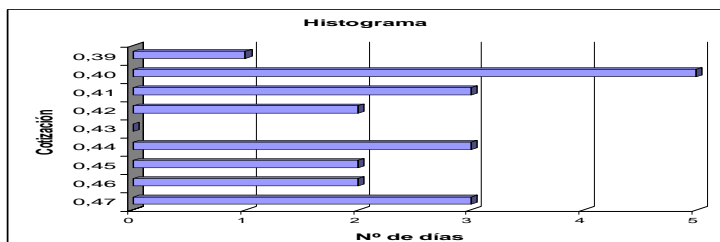
Responde a las siguientes preguntas:

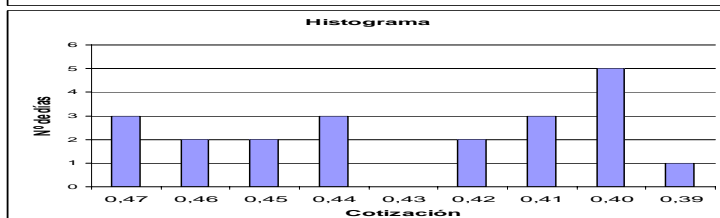
- ¿Tiene algún operador coste por establecimiento de llamada? Si es afirmativo, indicar la cantidad.
- Si siempre realizamos llamadas inferiores a 30 segundos, ¿qué operador es el más barato?
- Para una llamada de minuto y medio, ¿qué operador es el más económico?
- Dar una expresión analítica de la función que representa al operador móvil 1

Ejercicio 4.- La cotización de la empresa química Ercros durante el mes de noviembre de 2007 en la Bolsa de Madrid viene dada por la siguiente gráfica:



a. Señala con una X el histograma o histogramas que representan a los datos anteriores:







b. Una empresa desea comprar las acciones de Ercros pagando un extra de 0'30 € sobre la cotización media durante el mes de Noviembre de 2007, ¿cuánto debe pagar por cada acción?

