

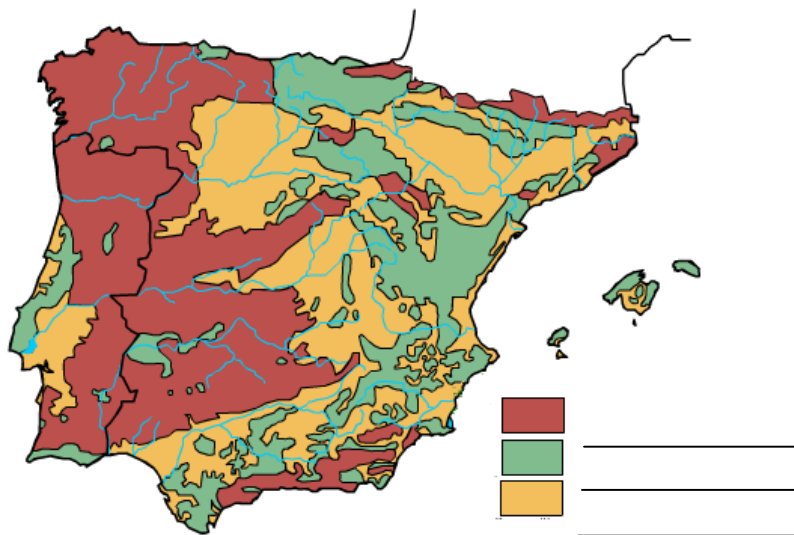
PRUEBA ACCESO A CICLOS FORMATIVOS DE GRADO SUPERIOR OPCION A GEOGRAFÍA

DATOS DEL ASPIRANTE		CALIFICACIÓN PRUEBA
Apellidos:		Nombre:
D.N.I. o Pasaporte:	Fecha de nacimiento: / /	




Instrucciones:

- **Lee atentamente el texto y las preguntas antes de contestar.**
- **La puntuación máxima de cada pregunta está indicada en cada enunciado.**
- **En las preguntas donde se proponen varias soluciones, sólo una es correcta.**
- **Revisa cuidadosamente la prueba antes de entregarla.**

1º- En el siguiente mapa de la Península Ibérica aparecen los tres tipos de roquedo existentes en la misma..



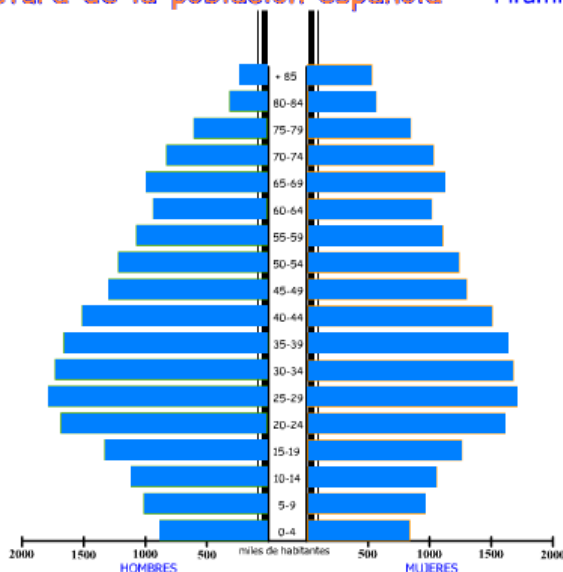
- a) Coloca el nombre de cada uno de ellos junto a la leyenda correspondiente (0,5 puntos)
 b) Escribe debajo de cada color los nombres de las unidades morfoestructurales de relieve correspondientes a cada roquedo (1,5 puntos)



2ª- En el dibujo podemos observar la pirámide de población de España en el año 2001. Obsérvala con atención y contesta las siguientes preguntas:

Estructura de la población española Pirámide 2001



- a) ¿Qué forma adopta la pirámide?:(0,5 puntos) _____
- b) ¿A qué tipo de país corresponde?: (0,5 puntos) _____
- c) ¿A qué se debe la muesca (entrante) existente en el grupo de edad de 60 – 64 años?: (1 punto) _____

- d) ¿Cuál es la tendencia de futuro de la población española en: (1 punto)

- Natalidad:
 - _____
 - _____
 - _____
- Mortalidad:
 - _____
 - _____
 - _____



3º- En el mapa de España están representados algunos de los yacimientos de minerales más importantes.



a) En la primera columna escribe el nombre de las provincias marcadas en el mapa con algún punto. A continuación, marca con una cruz en las siguientes columnas en su lugar correspondiente: (2 puntos)

Provincias	Minerales metálicos	Minerales no metálicos	Rocas industriales

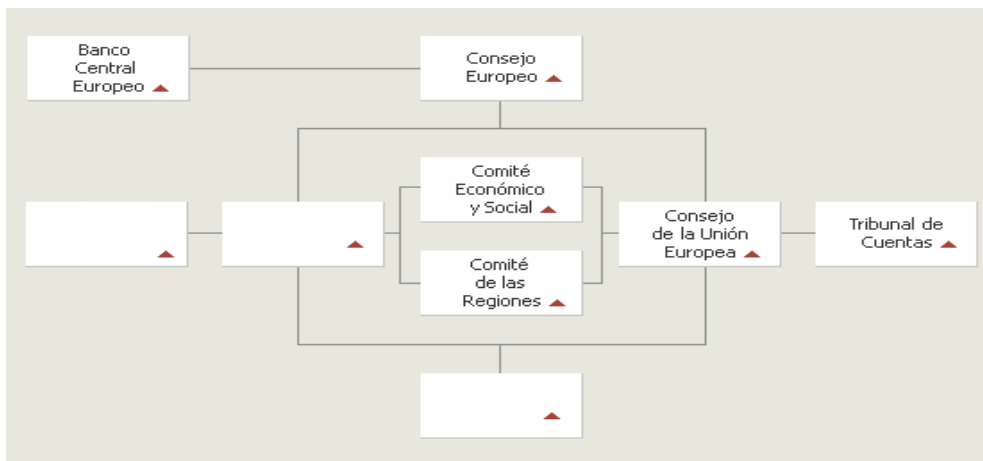
b) Nombra las principales rocas: (1 punto)



	Rocas más usuales	Usos económicos
Minerales Metálicos		
Minerales no metálicos		
Rocas Industriales		

4ª- La gráfica siguiente representa el organigrama incompleto de las instituciones de la Unión Europea.

a) Rellena los recuadros en blanco con el nombre correspondientes (1 punto)



b) Explica brevemente las funciones de esas tres instituciones: (1 punto)

1. _____ :

2. _____ :

3. _____ :

